

Reinigen
Entgraten
Kantenverrunden

Inhaltsverzeichnis

Inhalt	1
Vorwort	1
Pressemitteilung zur Messe	2-3
Firmenprofil	4
Maschinen im Überblick	5
EdgeRacer beidseitig	6
EdgeRacer einseitig	7
Intuitiv u. klar struktuiert: Der Touch-Screen	8
Schleifsysteme, die alles können	9
Reinigungsanlage	10
Downloadlink	11
Kontakt	11

Kantenverrunden und Reinigen kinderleicht mit den Maschinen von Wöhler

Besuchen Sie uns auf unserem Stand H13 in Halle 11 und seien Sie bei unseren beiden Weltpremierer dabei: Zum einen präsentieren wir Ihnen auf der EuroBlech erstmalig unsere neueste Entwicklung, die Blech-Reinigungsanlage W 1500 und zum anderen feiert in Hannover auch der einseitige EdgeRacer B 1500 E seine Premiere. Natürlich können Sie sich dort auch von der Leistung unseres beidseitigen EdgeRacers B 1500 D überzeugen lassen.

Weitere Infos und Downloadlinks zu Text und Bildmaterial finden Sie auf unserer Internetseite: www.edgeracer.woehler.com.

Für Rückfragen steht Ihnen Birgit Wagner gern zur Verfügung.

Pressemitteilung zur Messe

Wenn vom 23. bis zum 27. Oktober die EuroBlech stattfindet, präsentiert Wöhler Brush Tech GmbH aus Bad Wünnenberg die neueste Entwicklung im Bereich der Blechbearbeitung. Nach der sprichwörtlich ausgezeichneten Premiere des EdgeRacers auf der letzten Euroblech, feiert in diesem Jahr die Reinigungsanlage W 1500 in Hannover Weltpremiere.

Am Anfang stand die Aufgabe, der blechverarbeitenden Industrie eine neue und vor allem wirtschaftliche Lösung anzubieten, die sämtliche Anforderungen beim Entgraten und der Oberflächenbearbeitung in nur einem Arbeitsgang erfüllt. Wöhler Brush Tech stellte sich dieser Herausforderung und brachte 2010 den EdgeRacer auf den Markt.

„Der EdgeRacer ist weltweit die erste serienreife Maschine Ihrer Art mit beidseitig reproduzierbarer Entgratung auch bei dreidimensionaler Blechbearbeitung. Dank einer patentierten Kinematik ist es gelungen, während des laufenden Arbeitsprozesses gleichzeitig an den Außen- und vor allem den Innenkonturen, gezielt 360 Grad umlaufend durch das Werkstück zu tauchen. Dabei kann die Zustellung der Bürsten von Ober- und Unterseite individuell geregelt werden“, erläutert Norbert Ledwig, Vertriebsleiter bei Wöhler Brush Tech.

Eine Premiere feiert diesmal auch der kostengünstige, einseitige EdgeRacer auf der Euroblech in Hannover.

Norbert Ledwig nennt den Grund: „Mit dieser Maschine werden insbesondere kleinere Firmen angesprochen, die nur eine einseitige Bearbeitung mit überschaubaren Investitionen benötigen und trotzdem hochflexibel sein möchten. Verformte Werkstücke sind dabei absolut kein Problem!“

Mit dem Erfolg der EdgeRacer-Serie gab man sich im Hause Wöhler allerdings nicht zufrieden. „Mehr als 75 Jahre Erfahrung als Maschinenbauer und der Anspruch dem Kunden eine ‚Lösung nach Maß‘ zu präsentieren, spornten an, einen vielfachen Kundenwunsch real werden zu lassen: Eine Blech-Reinigungsanlage“, berichtet der Vertriebsleiter weiter.

Auch hier ist Wöhler Brush Tech GmbH wieder Vorreiter: Eine derartig kompakte, bedienerfreundliche und günstige Reinigungsanlage wie die W 1500 gibt es bislang noch nicht am Markt.

Norbert Ledwig erklärt das Besondere der Anlage: „Der Clou: Die kurze Maschine kann sowohl direkt mit dem EdgeRacer oder anderen bereits bestehenden Maschinen verkettet werden als auch als Stand-Alone-Anlage genutzt werden.“

Genial ist die Flexibilität der Reinigungsanlage: Sie kann - je nach Bedarf - vor oder nach der Entgratung platziert werden.

Norbert Ledwig zu den Argumenten für den Einsatz der Anlage: „Optimal für Feinschneid- und Stanzteile ist beispielsweise eine Platzierung im Einlauf, denn bei gereinigten Teilen wird die Kantenverrundung effektiver und die Standzeit der Schleifköpfe wird immens erhöht, was die Bearbeitungskosten senkt.

Aber auch der Nutzen einer nachgeschalteten Reinigung ist nicht zu verachten: Die sauberen Werkstücke werden optimal für die sofortige Weiterverarbeitung vorbereitet und können bei Bedarf sogar direkt in der Anlage konserviert werden.“

Norbert Ledwig lädt in Namen des Wöhler-Teams alle Interessierten herzlich zu einem Besuch auf der EuroBlech in Hannover ein: „Lassen Sie sich von unseren Anlagen überzeugen! Wir freuen uns auf Ihren Besuch auf unserem Stand H13 in Halle 11!“

Firmenportrait der Firma Wöhler Brush Tech GmbH

Die Firma Wöhler hat eine mehr als 75-jährige Tradition als Maschinenbauer und hat sich der Aufgabe gestellt, auch im Bereich der Kantenverrundung und Entgratung von Blechteilen, eine Maschine zu bauen, die dem Anwender eine 100%ige Lösung bietet.

Der Name Wöhler steht für:

- Hochklassige Maschinen und Systeme
- Innovative und maßgeschneiderte Lösungen aus einer Hand
- Einen von Vertrauen und Partnerschaft geprägten Umgang mit unseren Kunden

Wöhler denkt eben »anders« und kommen dadurch zu Lösungen, die anderen verschlossen bleiben. Zahlreiche Kunden weltweit sind von unserer Faszination, der Qualität und dem vielfältigen Ideenreichtum »Made in Germany« begeistert.

Dass sich Qualität und Service bei uns auf Top-Niveau bewegen, versteht sich für einen Global Player wie Wöhler von selbst. Keineswegs selbstverständlich hingegen ist Wöhler's Fähigkeit, besonders kreativ an Aufgaben heranzugehen, »anders« zu denken und dadurch auf Lösungen zu kommen, die anderen verschlossen bleiben und die Ihre Position im Markt deutlich verbessern.

In dem traditionellen Familienunternehmen spielen Hierarchien keine große Rolle, jedoch hoch hingegen ist der Stellenwert, den die Eigenverantwortlichkeit der 65 Mitarbeiter genießt.

In der hauseigenen Forschungs- und Entwicklungsabteilung fließen Ideenreichtum, reichhaltiges Know-how sowie die langjährige Erfahrung der Mitarbeiter rasch und sachdienlich zu einen Innovationspool zusammen. In den zugehörigen Testwerkstätten für Versuche und Neuentwicklungen wird die Wöhler Philosophie »Anders denken« mit Leben erfüllt - Tag für Tag.

Bei Wöhler ist jedes Projekt wird eine »Lösung nach Maß«, denn jeder Kunde hat eigene Ambitionen und spezifische Ansprüche zu bedienen. Wöhler bedient diese Anforderung mit den maßgenauen und marktgerechten Spezialmaschinen und Systemlösungen.

Weltweite Patente dokumentieren, dass eine Vielzahl maßgeblicher Optimierungen und Neu-Entwicklungen rund um den Sonder-Maschinenbau untrennbar mit dem Namen Wöhler Brush Tech verbunden sind.

Unsere Maschinen im Überblick:



EdgeRacer
B 1500 D,
beidseitig



EdgeRacer
B 1500 E,
einseitig



Reinigungs-
anlage
W 1500

Der beidseitige EdgeRacer

Beste Ergebnisse in nur einem Durchgang

Beidseitiges Entgraten in nur einem Durchgang, das kann unser beidseitiger EdgeRacer B 1500 D - natürlich mit 100 % reproduzierbaren Ergebnissen und einer präzisen Bearbeitung der Innen- und Außenkonturen.

Der beidseitige EdgeRacer ist die richtige Wahl, wenn es um stark verformte Werkstücke und eine präzise, beidseitige Kantenverrundung und Entgratung geht. Der EdgeRacer ist weltweit die erste serienreife Maschine Ihrer Art mit beidseitig reproduzierbarer Entgratung auch bei dreidimensionaler Blechbearbeitung. Die Zustellung der Bürsten von Ober- und Unterseite kann individuell geregelt werden.

Prozessbeschreibung:

Der EdgeRacer wurde speziell für das gleichmäßige Kantenverrunden und Entgraten der Außen- und Innenkonturen von Blechen und ebenen Teilen entwickelt.

Die zu bearbeitenden Teile werden auf die Transportrollenbahn vor der Maschine gelegt und der Maschine zugeführt.

In einem Arbeitsgang werden Ober- und Unterseite gleichzeitig bearbeitet, sodass die Teile anschließend sofort dem nächsten Produktionsschritt zugeführt werden können.

Argumente, die überzeugen:

- Beidseitiges Entgraten oben und unten in einem Durchgang
- Gleichzeitige Oberflächenbearbeitung
- Anwenderdefinierte Kantenverrundung
- Oxidschicht Entfernung
- Laser-, Stanz- und Nibbelteile
- Oberflächenschonend auch bei polierten, gebürsteten und folierten Blechen
- Reproduzierbare Ergebnisse
- Hohe Durchsatzleistung (500 m²/h)
- Präzise Bearbeitung der Innen- und Außenkonturen
- Deutliche Senkung der Bearbeitungskosten
- Zustelltiefe der Schleifköpfe auch unter Rollgangsniveau möglich

Der einseitige EdgeRacer

Hohe Qualität für kleine Budgets

Diese Maschine wurde insbesondere für Firmen entwickelt, die nur eine einseitige Bearbeitung mit überschaubaren Investitionen benötigen und trotzdem hochflexibel sein möchten. Verformte Werkstücke sind dabei absolut kein Problem, ebenso muß nicht auf die gewohnte Qualität verzichtet werden - der EdgeRacer wird den Ansprüchen auch in der einseitigen Version gerecht.

Prozessbeschreibung:

Der EdgeRacer wurde speziell für das gleichmäßige Kantenverrunden und Entgraten der Außen- und Innenkonturen von Blechen und ebenen Teilen entwickelt.

Die zu bearbeitenden Teile werden auf die Transportrollenbahn vor der Maschine gelegt und der Maschine zugeführt.

Im folgenden Arbeitsgang wird entweder die Ober- oder die Unterseite bearbeitet, sodass die Teile anschließend sofort dem nächsten Produktionsschritt zugeführt werden können.

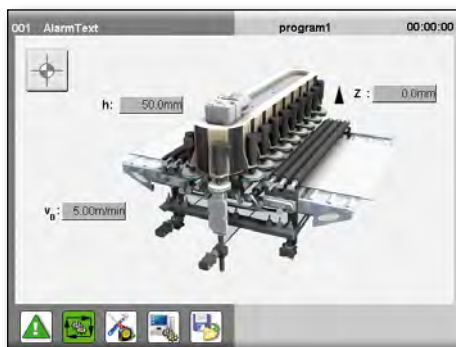
Argumente, die überzeugen:

- Gleichzeitige Oberflächenbearbeitung
- Anwenderdefinierte Kantenverrundung
- Oxidschicht Entfernung
- Laser-, Stanz- und Nibbelteile
- Oberflächenschonend auch bei polierten, gebürsteten und folierten Blechen
- Reproduzierbare Ergebnisse
- Hohe Durchsatzleistung (500 m²/h)
- Präzise Bearbeitung der Innen- und Außenkonturen
- Deutliche Senkung der Bearbeitungskosten
- Zustelltiefe der Schleifköpfe auch unter Rollgangsniveau möglich

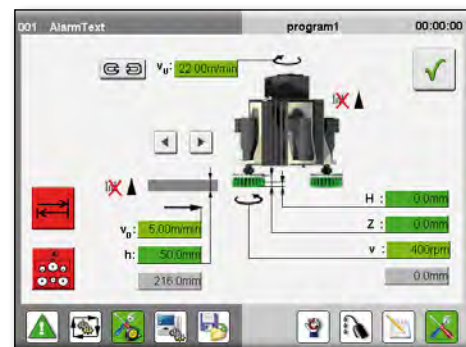
Intuitiv bedienbar und klar strukturiert Der Touch-Screen

Bei uns gilt: Die Benutzeroberfläche muß sich sofort von selbst erklären. Deshalb legen wir sehr viel Wert auf eine einfache Handhabung durch eine übersichtliche und intuitiv bedienbare Oberfläche.

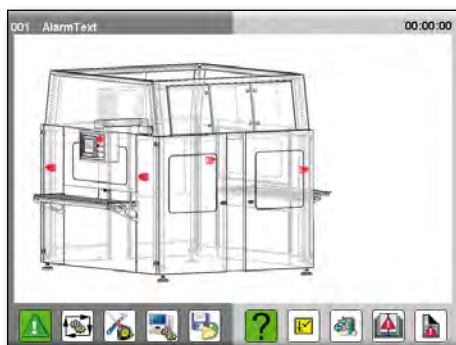
Fehler kosten Zeit und Geld, deshalb ist eine schnelle und einfache Fehlerdiagnose unverzichtbar.



Einstelloptionen des einseitigen EdgeRacers



Übersichtlich und selbsterklärend:
Die Benutzeroberfläche



Schnelle Fehlerdiagnose



Intuitive Bedienung: Die Maschinen von Wöhler

Schleifsysteme, die alles können ... Jederzeit bereit - Schneller Wechsel

- Flexible High-Tech Keramik-Lamellen
- Hohe Standzeiten
- Benutzerdefinierte Schlitzungen und Längen
- Beidseitiges Bearbeiten von dünnen Blechen mit nur einem Schleifkopf optional möglich
- Optional zur Oxidschichtentfernung einsetzbar



Die Schleifsysteme mit flexiblen High-Tech Keramik-Lamellen garantieren eine optimale Kantenverrundung



Kurze Stillstandszeiten dank patentiertem Schnellwechselsystem

Kompakt und flexibel

Die Reinigungsanlage - Eine saubere Sache

Die Reinigungsanlage W 1500 ist die erste derart kompakte Maschine, die im Durchlaufverfahren arbeitet.

Ihre Stärke zeigt die Anlage im Zusammenspiel mit dem EdgeRacer: Selbst beidseitig verformte Werkstücke stellen für die Reinigungsanlage kein Problem dar. So können mittels Verkettung der Maschinen Zeit und Ressourcen eingespart werden - und das bei gleichbleibend hoher Qualität.

Prozessbeschreibung:

Die zu reinigenden Teile werden auf die Transportrollenbahn gelegt und laufen in die Anlage. Dort wird im ersten Schritt das Reinigungsmittel aufgesprüht, welches kurz einwirken kann. Anschließend erfolgt die mechanische Abreinigung.

Zu guter letzt werden die Werkstücke luftgetrocknet - oder optional auch sofort konserviert. Die gesäuberten Werkstücke sind optimal vorbereitet und können direkt weiterbearbeitet werden.*

* Restverschmutzung möglich, abhängig vom Grad der Verschmutzung.

Argumente, die überzeugen:

- Kompakt und platzsparend
- Reinigt und trocknet in einem Durchgang
- Werkstücke können sofort weiterverarbeitet werden
- Werkstücke werden optimal auf die weitere Verwendung vorbereitet
- Hochflexibel: Anwendung sowohl verkettet als auch als Stand-Alone-Anlage möglich
- Je nach Bedarf Platzierung vor oder nach der Entgratanlage
- Verkettung mit einer bestehenden Anlage ist kein Problem
- Optional ist eine Sprühkonservierung der Teile möglich
- Hohe Durchsatzleistung
- Geringe Investitionskosten
- Niedrige Betriebskosten

Downloadlink

Um Ihnen die Arbeit zu erleichtern, haben wir die Pressemappe als PDF als Download auf unsere Internetseite gestellt.

Sämtliches Bildmaterial erhalten Sie hier ebenfalls:

<http://edgeracer.woehler.de>

Belege erbeten.

Kontakt

Für Rückfragen steht Ihnen Birgit Wagner gern zur Verfügung.

Birgit Wagner
- Marketing -

Schützenstr. 38
D-33181 Bad Wünnenberg

Telefon: 0049 (0) 2953 73430
Telefax: 0049 (0) 2953 7396430

Email: b.wagner@woehler.de
Internet: www.edgeracer.woehler.de